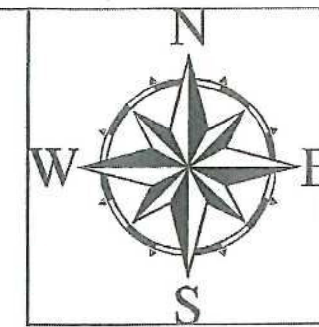
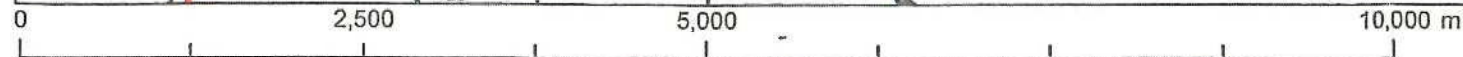
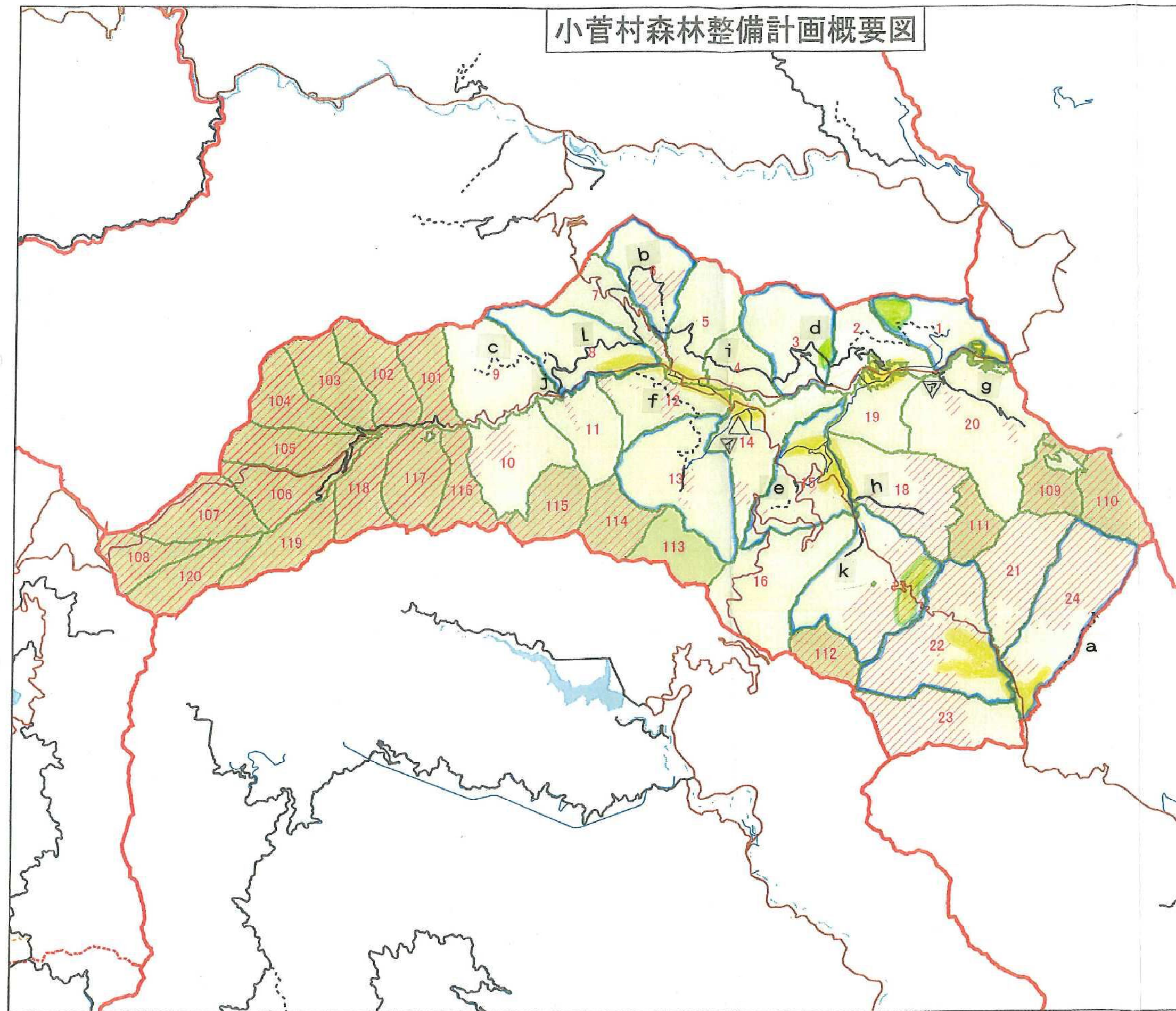


小菅村森林整備計画概要図

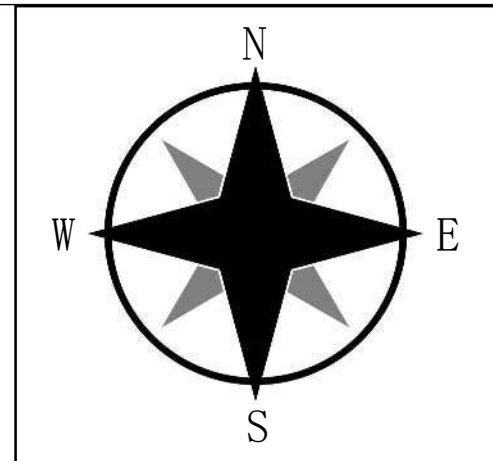


1:50,000

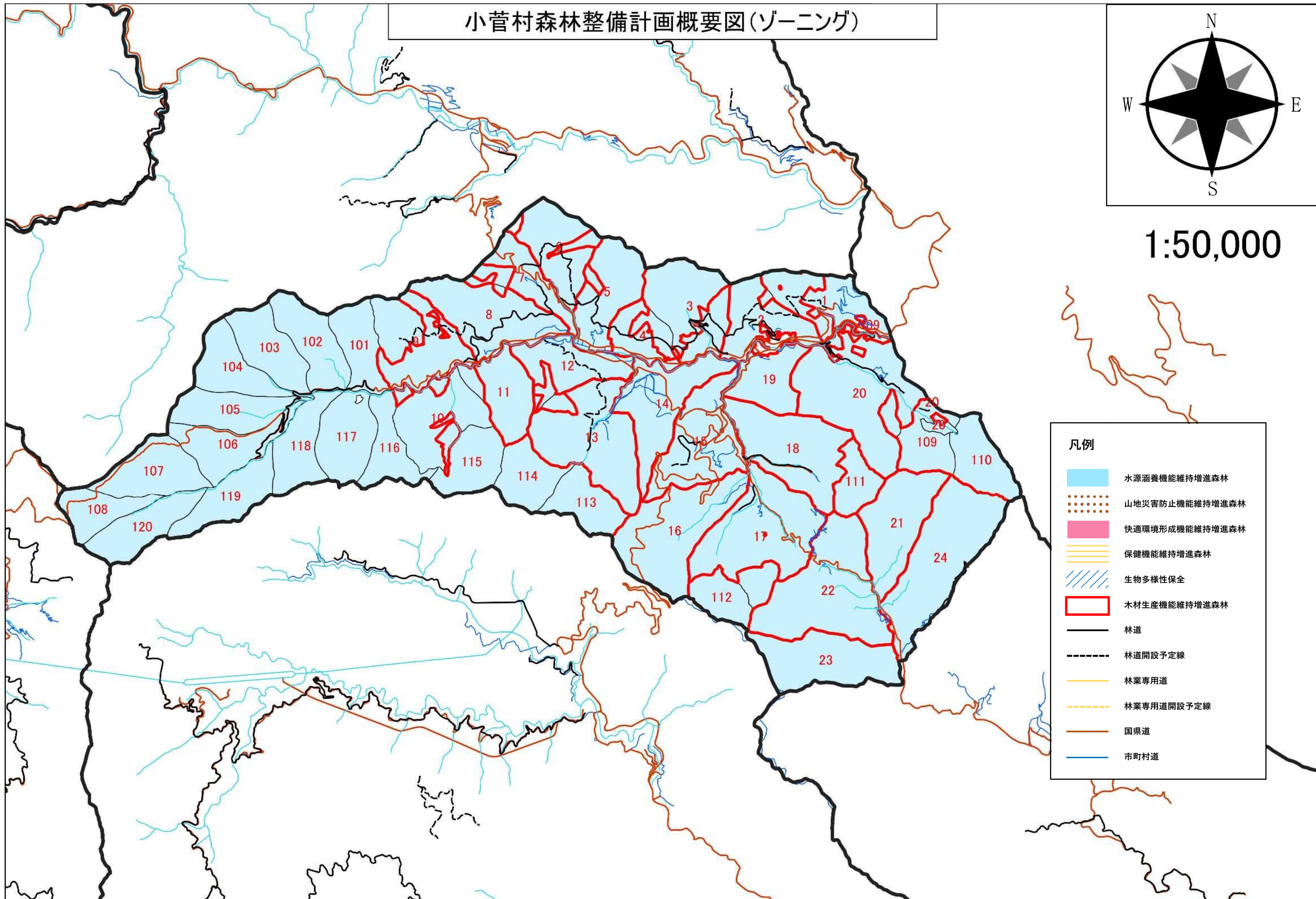
- 凡例
- 市町村界
 - 旧市町村界
 - 民有林
 - うち公有林
 - 国有林
 - 農地
 - 植栽によらなければ適確な更新が困難な森林
 - 保健機能森林
 - 保安林・他法令による地区指定
 - 路網整備等推進区域
 - 林道
 - 林道開設予定線
 - 林業専用道
 - 林道開設予定線
 - 国県道
 - 市町村道
 - 活動拠点施設
 - 森林整備に必要な施設
 - 林産物生産加工販売施設
 - 生活環境施設
 - 森林の総合利用施設
 - 市町村森林経営管理事業計画区域



小菅村森林整備計画概要図(ゾーニング)

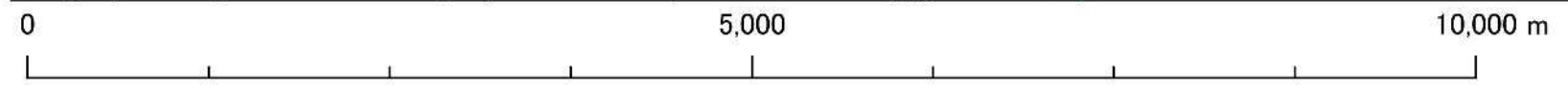


1:50,000



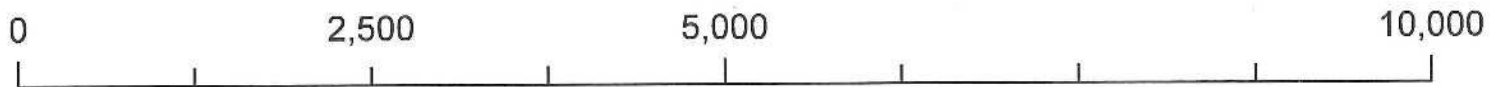
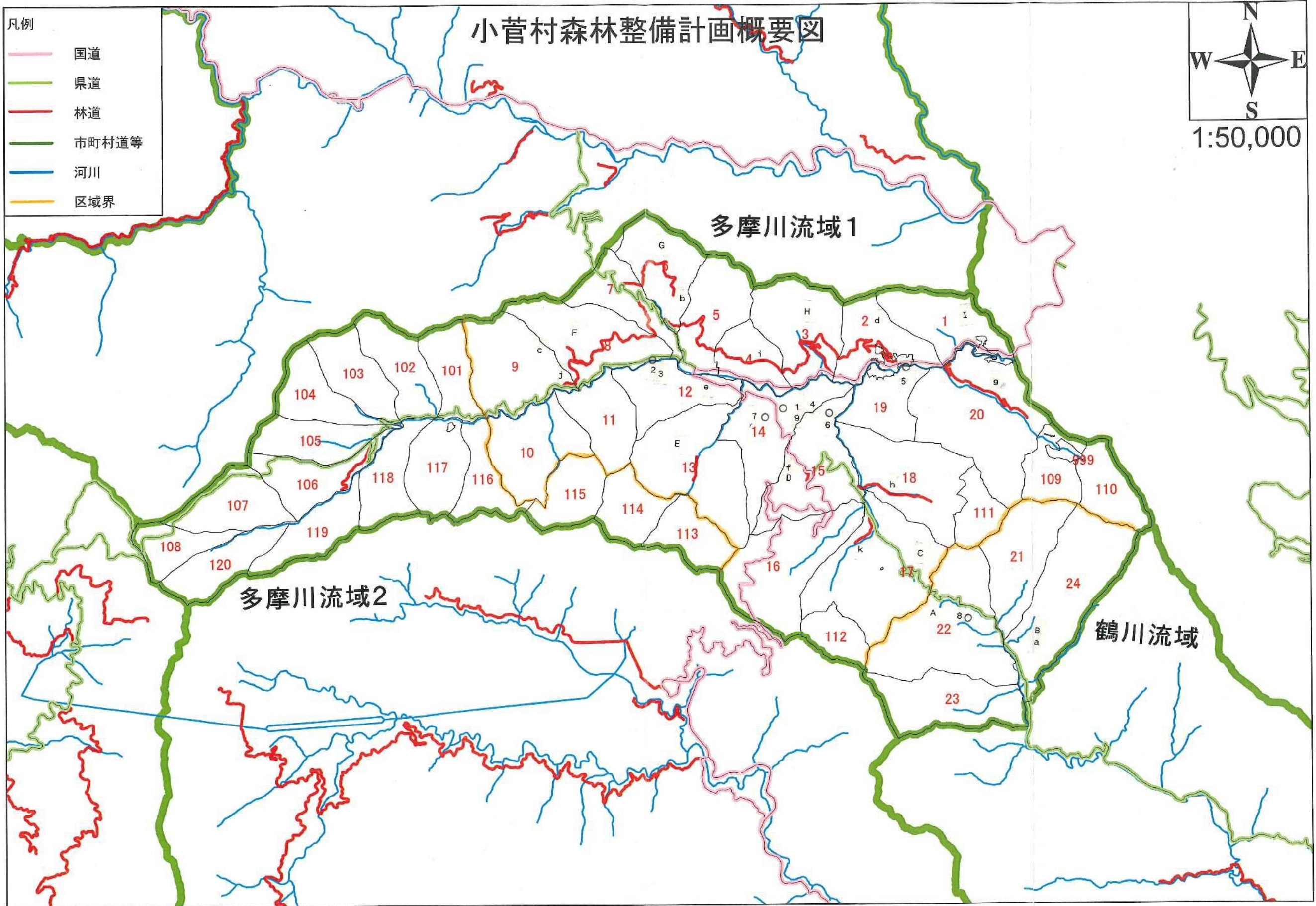
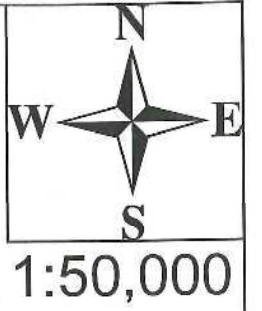
凡例

- 水源涵養機能維持増進森林
- 山地災害防止機能維持増進森林
- 快適環境形成機能維持増進森林
- 保健機能維持増進森林
- 生物多様性保全
- 木材生産機能維持増進森林
- 林道
- 林道開設予定線
- 林業専用道
- 林業専用道開設予定線
- 国県道
- 市町村道

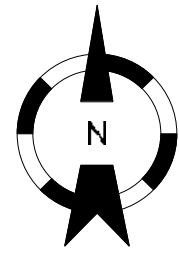


小菅村森林整備計画概要図

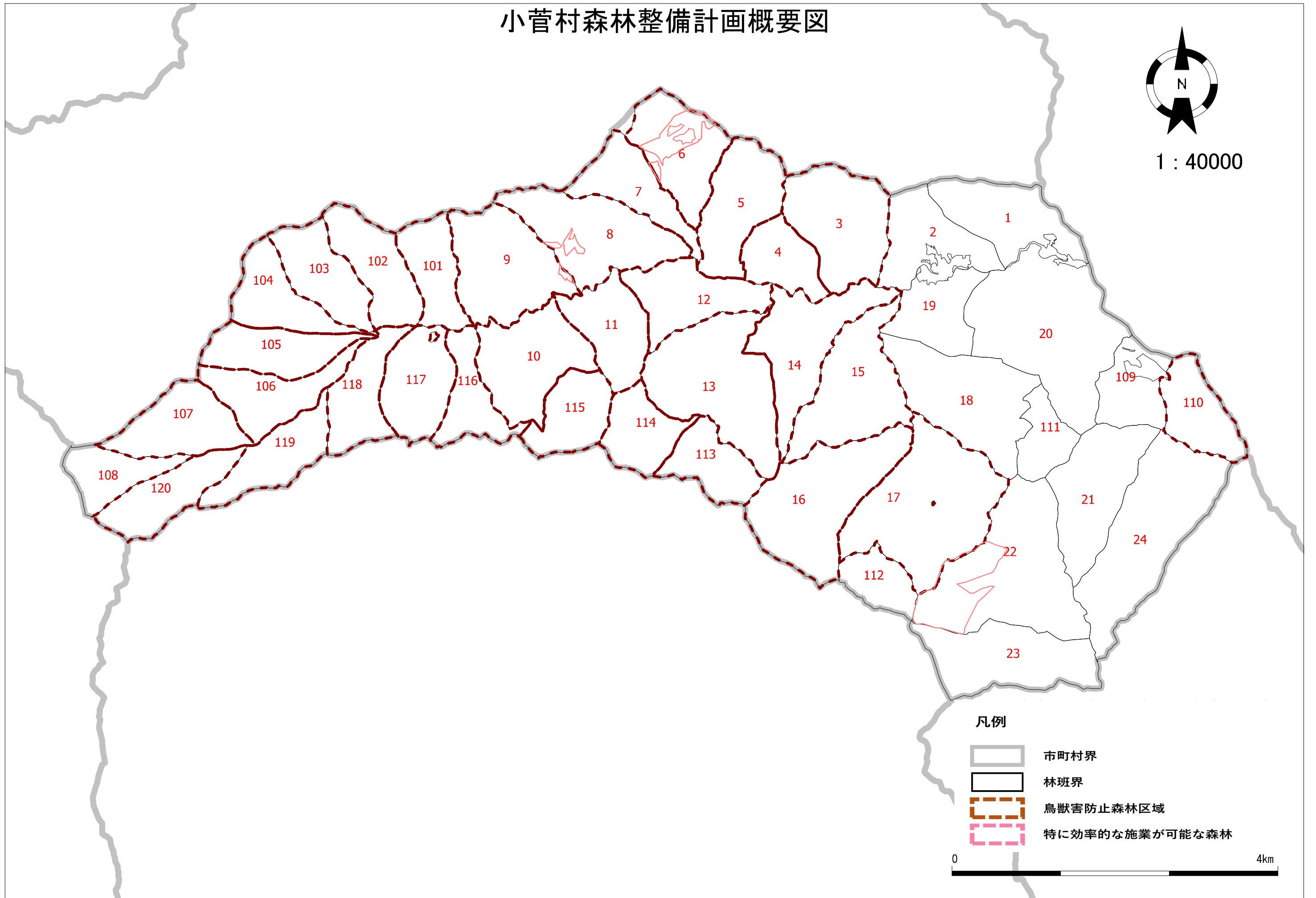
- 凡例
- 国道
 - 県道
 - 林道
 - 市町村道等
 - 河川
 - 区域界




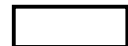


小菅村森林整備計画概要図

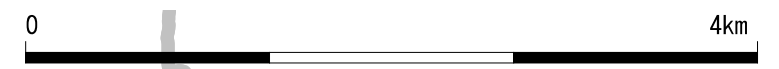


1 : 40000



凡例

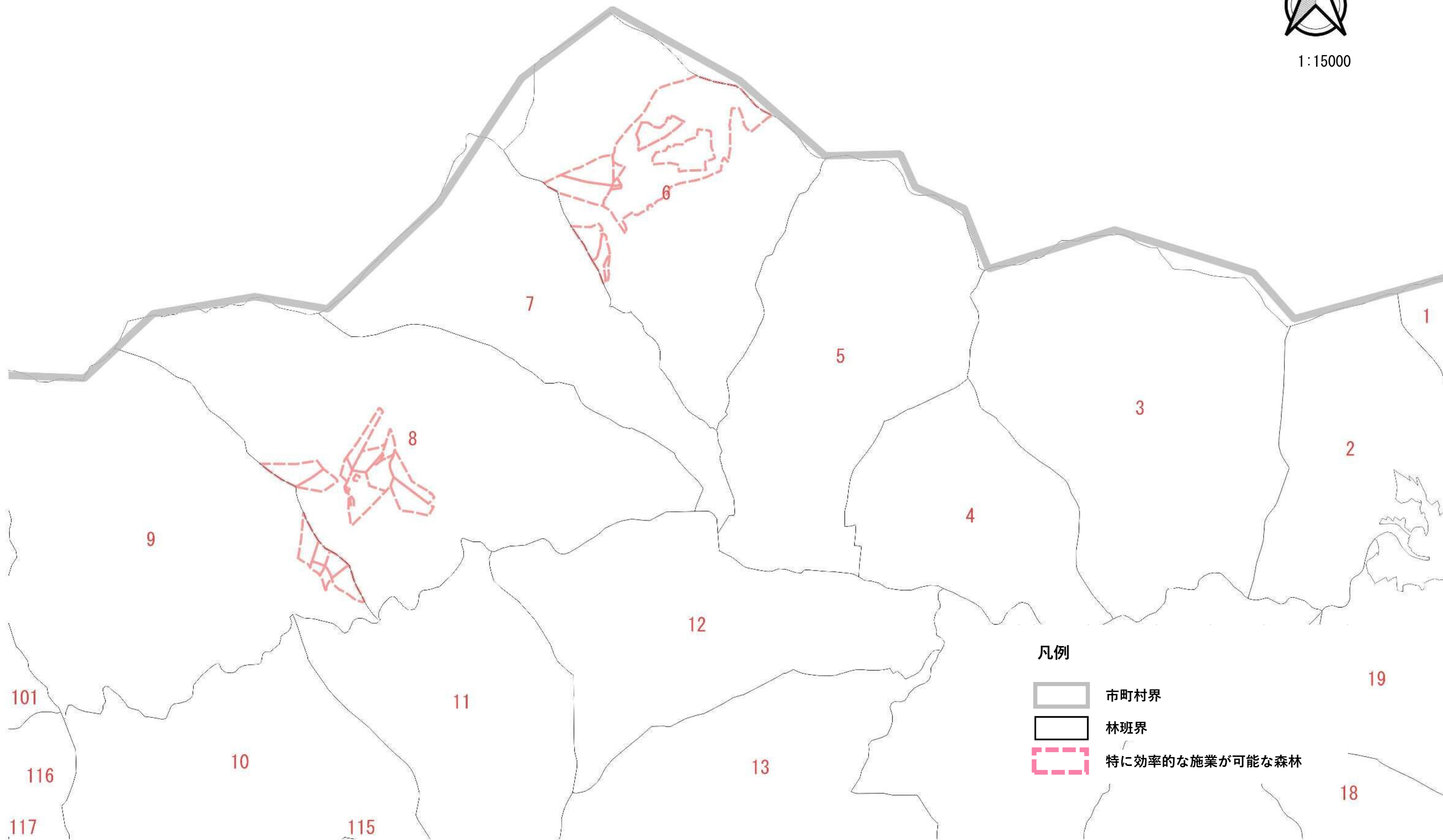
-  市町村界
-  林班界
-  鳥獣害防止森林区域
-  特に効率的な施業が可能な森林



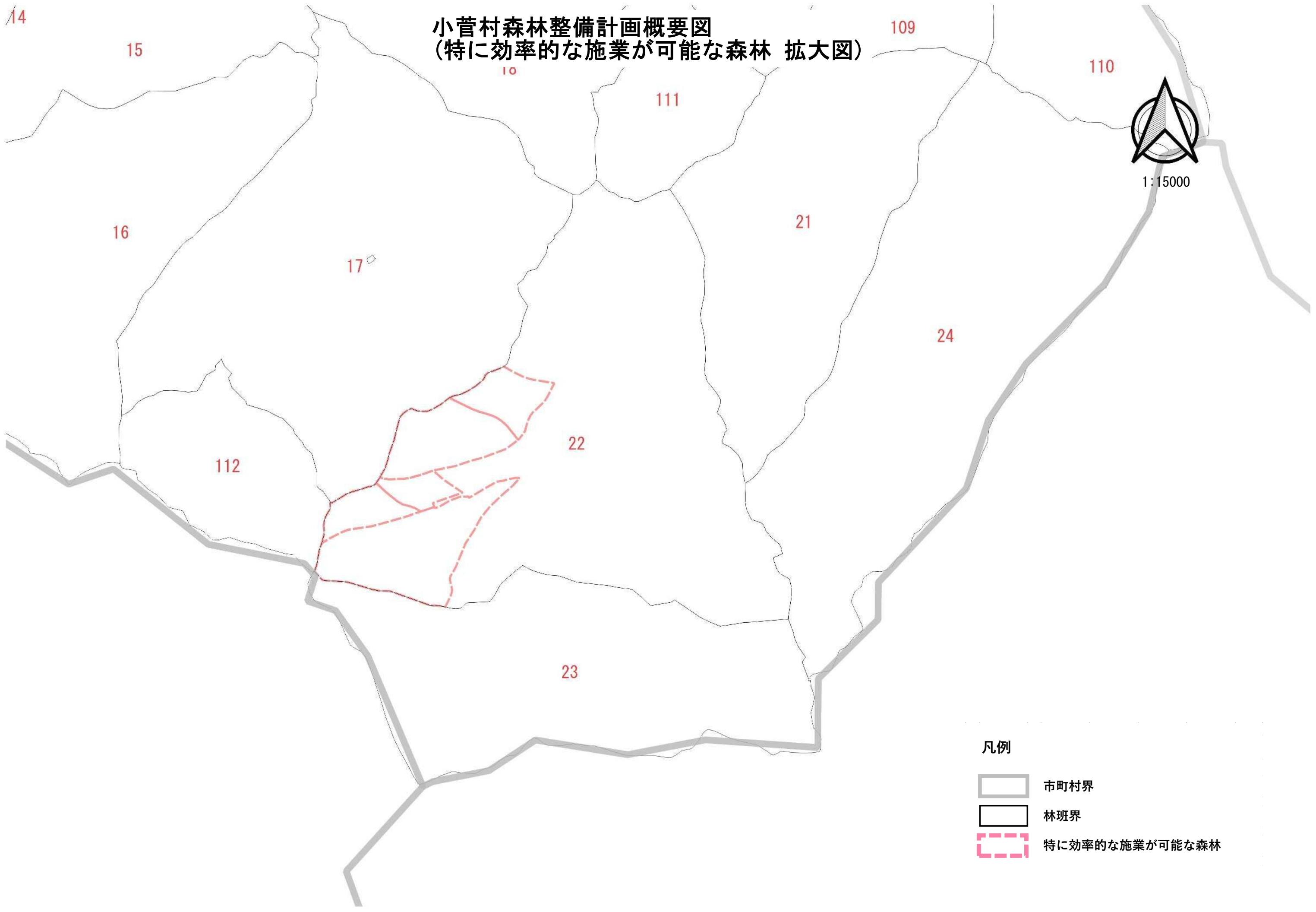
小菅村森林整備計画概要図 (特に効率的な施業が可能な森林 拡大図)



1:15000



小菅村森林整備計画概要図 (特に効率的な施業が可能な森林 拡大図)



- 凡例
- 市町村界
 - 林班界
 - 特に効率的な施業が可能な森林