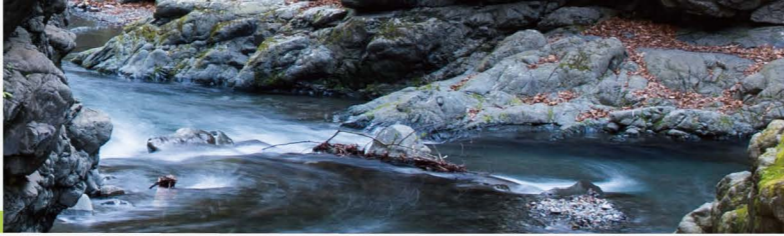


多摩源流の郷

# こすげ



## 小菅村でここにしかない自然と出会う

都心からわずか2時間で行ける多摩源流小菅村。豊かな自然に恵まれ、清流の女王と言われるヤマメもその姿を覗かせます。都会の喧騒を忘れ、自然と親しみ楽しさを見つけてはいかがでしょうか。

## 山梨県 小菅村

## 多摩源流の郷

# こすげ



## 小菅村、多摩源流の郷

小菅村は多摩川と相模川の源流部にあたります。村の面積の95%は森林が広がっており、川に注ぐ澄んだ水を育てています。東京都奥多摩町に隣接し、東京都心から車で約2時間ちょっと。標高は630mから700mに位置し、東京スカイツリーとほぼ同じ高さにある山あいの村です。



### 多摩川の源流をたどる

## 源流の大自然をめぐる

## アクセス

### お車

- 大月ICより国道139号線・約40分
- 青梅ICより奥多摩経由約70分
- 上野原ICより県道18号線・約45分

※冬季は、冬用タイヤの装着をお願いします。

※小菅村～松姫峠間は冬季通行止めです（松姫トンネルは通行可能です）。  
通行止め期間は小菅村役場にお問い合わせください

### 電車

#### 【大月ルート】

JR 新宿駅（中央本線・特急） - 大月駅（約70分）  
富士急行山梨バス「小菅の湯」行き（約60分）

#### 【奥多摩ルート】

JR 新宿駅 - 立川駅（青梅線） - 奥多摩駅（約100分）  
→西東京バス「小菅の湯」行き（約60分）

### 小菅村役場

〒409-0211 山梨県北都留郡小菅村 4698  
tel:0428-87-0111 fax:0428-87-0933  
URL: <http://www.vill.kosuge.yamanashi.jp/>

### 小菅村観光協会

〒409-0211 山梨県北都留郡小菅村 4383-1  
tel/fax : 0428-87-0741  
URL: <http://www.kosugemura.com/>

製作 株式会社小菅つくる座

## 源流を育む豊かな自然

澄んだ川や緑豊かな森が豊富にあり、散策やキャンプ・釣りなどを楽しむことができます。多摩川の源流「小菅川」が流れており、村の森林面積の約3割が東京都の水源かん養林になっています。



### ■雄滝

林道から遊歩道を約10分ほど歩いた先にあり、巨大な岩による二筋の流れが個性的な滝です。

### ■大菩薩峠

文豪中里介山の同名小説により広く知られる大菩薩峠。峠には、介山の記念碑や首無し地藏もあり、富士山、南アルプス、奥秩父山系などの360度大パノラマが広がります。



## 多摩源流まつり

### 水と火と味の祭典、源流まつり

多摩源流まつりは、「水と火と味の祭典」として毎年5月4日に開催されます。この祭りは村民が一丸となって作り上げる祭りであり、毎年1万人を超える人出で賑わいます。会場では小菅村だけでなく、多摩川流域の郷土芸能・郷土料理を堪能することができ、夜には、「お松焼き」が行われます。また、会場付近には全長約200メートルにわたる鯉のぼりが、上空を泳いで来場者を出迎えてくれます。



大菩薩御太鼓の熱演



マスつかみどり、塩焼き



名物！手作り源流そば



大迫力の  
お松焼きは  
必見！

多摩源流の郷、小菅村。

ここは、豊かな自然と昔ながらのくらしが残る、まさに日本の原風景です。

面積のほとんどは、水と命をはぐくむ大切な森と山。東西には「小菅川」が流れ、奥多摩湖を経て、東京都や神奈川県、東京湾へとつながっています。

そんなつながりがあるからこそ、都会の人も、訪れればどこか懐かしく、どこか親しみを感じられるはず。

この1冊を手にも、あなたも小菅村を訪れてみませんか？



大迫力！  
里山ジップスライド

## 小菅村の森、樹上の大冒険

専用のハーネス（安全装置）を装着して、森の中の様々なアクティビティをクリアしていく冒険施設。無料のキッズコーナーや、ボルダリングなどもあります。

フォレストアドベンチャー・こすげの選べる二つのコース



アドベンチャーコース



キャノピーコース

小学4年生以上、または身長140cm以上、体重130kgまでの方が体験できるスリル満点のコース。

身長110cm以上から利用可能、体重130kgまでの方が体験できる、初めてのお子様にもオススメのコース。

ご予約・お問い合わせ 電話 080-4857-7406

<https://www.fa-kosuge.com>



## 多摩源流小菅の湯



### 多摩源流の高アルカリ温泉で癒される

週替わりの「イベント風呂」、「五右衛門風呂」、「サウナ」などバラエティーに富んだお風呂が楽しめる高アルカリ性の天然温泉です。



9種類の  
お風呂が  
楽しめる！



小菅の湯  
電話 0428-87-0888  
<http://kosugenoyu.jp>

お食事処では  
本格和食も  
ご利用！



## 小菅フィッシングヴィレッジ 小菅トラウトガーデン



### 気軽に渓流釣りを楽しむ

小菅フィッシングヴィレッジは、ビギナーからファミリーまで、気軽に渓流釣りを楽しめる管理釣り場です。小菅トラウトガーデンは、ルアー、フライ、テンカラ釣り専門のポンド池です。



その場で  
焼焼きに！



釣り場で  
楽しもう！

#### 一般河川で釣りを楽しむ

小菅村漁協組合が管理する一般河川は、ゾーニングと定期的な放流によって、多くの釣り人が訪れる人気河川です。詳細については小菅村漁協 HP をご覧ください。

小菅村漁協組合 電話 0428-87-0741

<http://kosugeriver.com>



## 物産館

小菅村の  
特産品を  
味わおう！



### おみやげと特産品はこちら

手作りの工芸品、新鮮な野菜や特産品などの販売しています。季節によって品目が変わります。気軽にお立ち寄りください。



## 源流レストラン

### 石窯で焼き上げる源流イタリアン

小菅村の食材をふんだんに使ったピザ・パスタなど本格イタリアンやランチプレートなどが楽しめます。

## 多摩川源流体験・源流大学



大自然を  
体験！



全身で  
源流を体験

山の仕事  
林業体験

### 源流を学び、楽しむ

NPO 法人多摩源流こすげでは、小菅村の資源や魅力を生かしたプログラムをご用意しています。個人・団体向けのプログラムや企業研修プログラムなどがあります。詳しくはホームページにてご確認ください。

NPO 法人多摩源流こすげ 電話 0428-87-7055

<https://npokosuge.jp>



## 宿泊・キャンプ

### 小菅村に泊まって特別な時間を



旅館・民宿



キャンプ

旅館、民宿、古民家ホテルなど様々な宿泊施設があり、小菅村ならではの食材を生かした夕食をお楽しみいただけます。

小菅村にはバンガロー、テントサイトなど色々な特徴のキャンプ場があります。晴れた夜には満点の星空が見えることでしょう。

## ふれあい館

### 小菅村の情報ははこちら



小菅村、近隣地域の情報発信スペース。イベント情報、盛り沢山。

道の駅 こすげ・物産館・レストラン  
TEL 0428-87-0765 <http://kosuge-eki.jp>



こ、こすげえー

### 小菅村を楽しむ総合情報サイト



小菅村の情報はここから  
総合情報サイト「こ、こすげえー」  
<https://ko-kosuge.jp>







**仏舎利塔**  
標高 982mの大寺山の山頂にある日本最大の仏舎利塔です。  
歩いて1時間程度の人気のハイキングコースでもあります。



**三つ子山**  
標高 846m。小菅の湯から徒歩約1時間半の小山です。  
頂上では小菅村を一覧でき、手軽に汗を流し、  
爽快感を楽しむハイキングコースとして人気です。



**長作観音堂**  
長作観音堂は鎌倉時代に建設され、国の重要文化財に指定されています。  
観音堂の中には、秘仏の如意輪観音が安置されています。



**道の駅こすげ**  
2015年にオープンした、小菅村の玄関口である道の駅。  
村の特産品を使った「ふれあい館」、「物産館」、小菅村の  
情報が詰まった「ふれあい館」があります。



**小菅の湯**  
小菅の湯は高アルカリ性温泉で、お肌がつるつるになることから  
「美人の湯」としての評判も高く、大風呂をはじめ、  
露天風呂や五右衛門風呂、岩湯、イベント風呂など九つのお風呂があります。



**奈良倉山**  
奈良倉山からの景色は、秀麗富麗十二景に数えられる絶景。  
トレッキングのあとは、小菅の湯でリフレッシュできます。



**源流の滝を楽しむ**  
二筋の流れが特徴的な雄滝、36mの断崖から流れ落ちる白糸の滝など、  
大小様々な滝や、沢の流れを楽しむことができます。



**鶴寝山**  
鶴寝山山頂からの景色。バス停のある「松姫峠」から尾根沿いに進む。  
ならかなハイキングコースとして有名。トチの巨木やワサビ田を眺めて  
小菅の湯に出るコースがおすすめです。